

LEGENDA MÍSTNOSTÍ 2NP:

Č.M.	ÚČEL MÍSTNOSTI	Plocha m ²	NAŠLAPNÁ VRSTVA
201	VSTUPNÍ HALA	6,90	KERAMICKÁ DLAŽBA
202	SCHODIŠTĚ	8,40	DŘEVĚNÁ PRŮM. MOZAIKA
203	CHODBA	6,50	DŘEVĚNÁ PRŮM. MOZAIKA
204	POKOJ HOSTĚ	9,30	DŘEVĚNÁ PRŮM. MOZAIKA
205	LOŽNICE	14,60	DŘEVĚNÁ PRŮM. MOZAIKA
206	DĚTSKÝ POKOJ I.	15,10	DŘEVĚNÁ PRŮM. MOZAIKA
207	DĚTSKÝ POKOJ II.	15,10	DŘEVĚNÁ PRŮM. MOZAIKA
208	WC	2,20	KERAMICKÁ DLAŽBA
209	KOUPELNA	10,80	KERAMICKÁ DLAŽBA
210	GARÁŽ	24,40	BETONOVÁ MAZANINA
211	ŠATNA	5,50	KERAMICKÁ DLAŽBA
212	TERASA	3,40	DŘEVĚNÝ ROŠT

podlahová plocha 2NP	118,80 m ²
obytná plocha 2NP	94,40 m ²

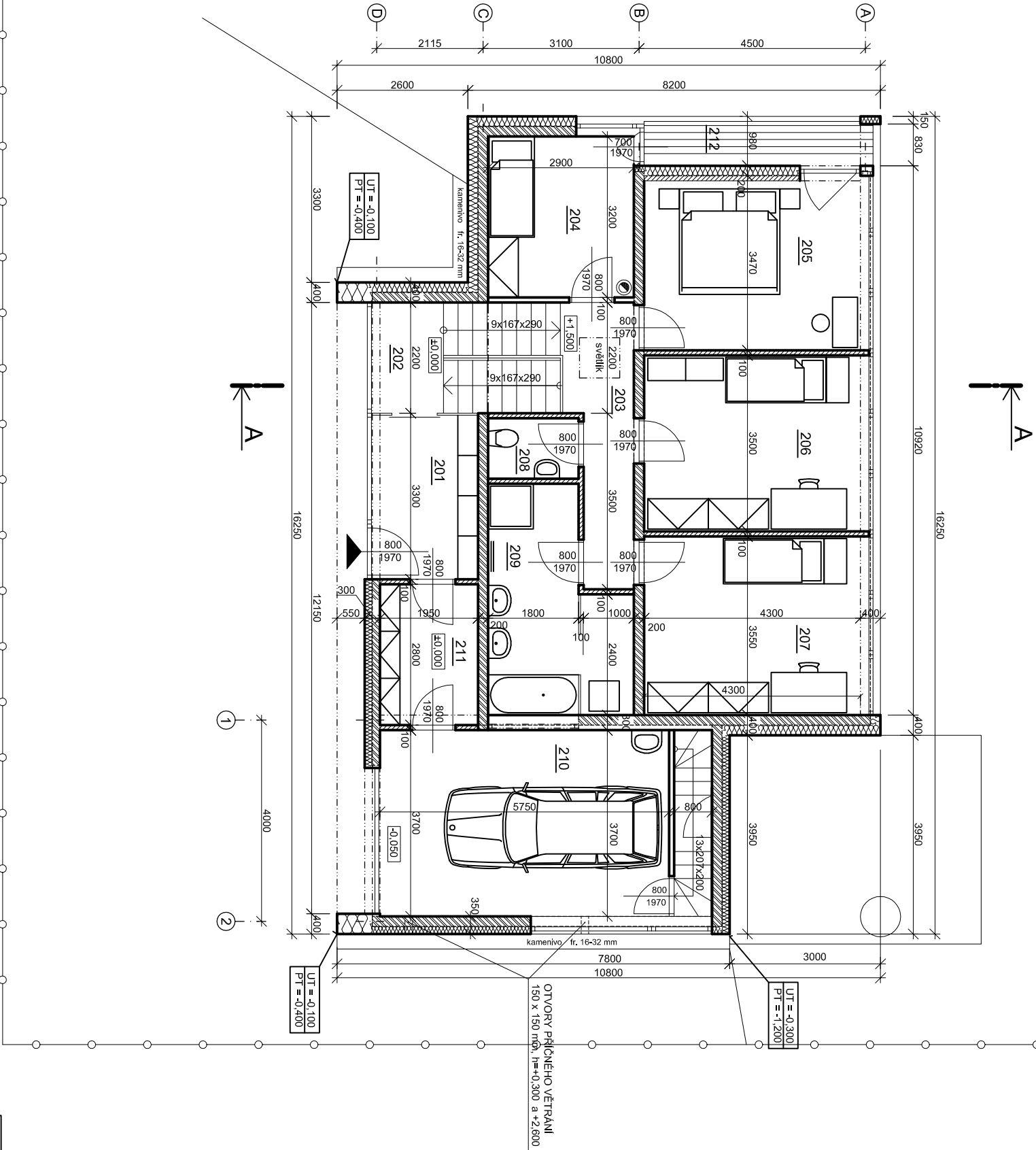
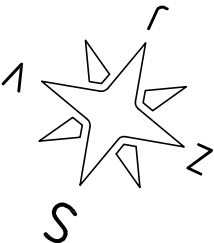
LEGENDA HMOT:

- NOSNÉ ZDIVO Z VÁPENOPISKOVÝCH BLOKŮ tl. 175 mm
248x298x175 mm, TŘÍDA PEVNOSTI DLE ČSN EN 771-2 = 15 MPa,
zděno na tenkovrstvou maltu
- ZDIVO PŘÍČEK - nenosné tl. 75 mm
- TEPELNÁ IZOLACE FASÁDY EPS GREYWALL tl. 20cm a 10cm λ=0,032W/mK
- VSTUP DO OBJEKTU

POZ.1 - komínové těleso - třívrstvý nerezový komínový systém
v interiéru obložen protipožární předsezaznou konstrukcí, sádrovláknité desky min.
požární odolnosti EI 15.

POZ. 2 - detaily kotvení oken a dveří budou řešeny podrobně v prováděcí
dokumentaci a to v pasívním standardu

±0,000 = 354,650 m.n.m. Bpv.
= ÚROVEŇ PODLAHY VSTUPU - ZÁDVEŘÍ



ZODP. PROJEKTANT	PROJEKTANT	VYPRACOVAL		
Ing. Bohuslav Brukner	Tomáš Sháněšl, DiS.	Tomáš Sháněšl, DiS.		
INVESTOR	manželé Shánělovi			
Název projektu:	Rodinný dům - ul. Rovná		FORMÁT	A3
Název výkresu:	STUDIE DISPOZICE 2. NP		DATUM	30.9.2012
			MĚŘÍTKO	Č. VÝKRESU
			1:100	